

## ANTARTIDA WOMAN SS6433



Duo Concept  
SS6432



### DESCRIPCIÓN

Softshell compuesto por 2 capas con cremallera invertida efecto sellado, con protector de barbilla combinada y tirador. Cuenta con tres bolsillos exteriores con cremallera combinada con tirador. Ajustadores en puños con velcro. Bajo con cordón elástico y topes.

### COMPOSICIÓN

Dos capas. Exterior: 92% poliéster / 8% elastano. Interior 100% poliéster micropolar extra-cálido. 300 g/m².

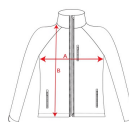
### OBSERVACIONES

\*Tejido a prueba de viento. \*Resistente al agua. \*Duo Concept. \*Corte entallado en mujer. \*Manga ranglan sólo en modelo femenino. \*Pluviometría 1000 mm. \* Recuerde las limitaciones de este tipo de tejido y la necesidad de proteger de migraciones la tinta del dibujo al hacer marcados y estampaciones sobre el mismo.

### TALLAS

Adultos:: S · M · L · XL · 2XL / :

### ESQUEMA



### CANTIDADES

Adultos:

Caja	Pack
15 ud.	15 ud.

### COLORES



011

02

05

55

60

### TALLAS

Adultos:	S	M	L	XL	2XL
ANCHO (A)	46cm	49cm	52cm	55cm	58cm
LARGO (B)	62cm	64cm	66cm	68cm	70cm

\*[Medidas desde el contorno 1cm por debajo de las mangas / Medidas desde el punto más alto del hombro hasta el final de la prenda]

### REPROCESOS DISPONIBLES



Transfer



Manipulado

### PRODUCTOS RELACIONADOS



NEVADA RA1199



FINLAND RA5094



FINLAND WOMAN RA5095



SIBERIA SS6428